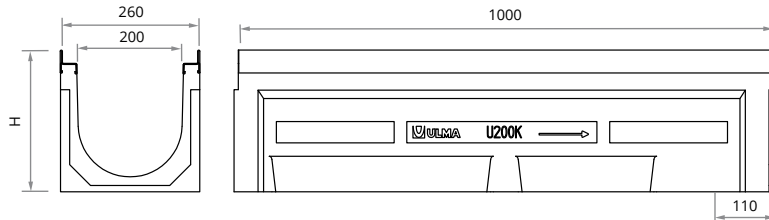


Clase de carga  
hasta C250  
Norma EN-1433

# U200K



Canal de Hormigón Polímero tipo ULMA, modelo U200K, ancho exterior 260mm, ancho interior 200mm, con posibilidad de pendiente en cascada, y con alturas exteriores disponibles entre 263mm y 363mm, para recogida de aguas pluviales, en módulos de 1 ML de longitud, perfiles de acero galvanizado para protección lateral, cancela de seguridad CS200 y tornillería correspondiente.



## CANALES

| Código canal | L mm | Altura total mm | Ancho canal mm |          | Ø Diám. Salida* mm |            | Sección hidráulica cm² | Unidades x pallet | Peso Kg | Qref l/s |
|--------------|------|-----------------|----------------|----------|--------------------|------------|------------------------|-------------------|---------|----------|
|              |      |                 | Exterior       | Interior | Vertical           | Horizontal |                        |                   |         |          |
| U200K00R     | 1000 | 263             | 260            | 200      | 160                | -          | 374                    | 28                | 42,5    | 21,4     |
| U200K10R     | 1000 | 313             | 260            | 200      | 160                | 160        | 473                    | 21                | 48,2    | 30,7     |
| U200K20R     | 1000 | 363             | 260            | 200      | 160                | -          | 571                    | 21                | 53,5    | 41,3     |

\* Salidas verticales y horizontales bajo pedido

## REJILLAS



| Material        | Diseño     | Clase carga | Código     | L mm | Ancho mm | Abertura mm | Peso Kg | Código          | Uds ml |
|-----------------|------------|-------------|------------|------|----------|-------------|---------|-----------------|--------|
| FUNDICIÓN       | NERVADA    | C250        | FNX200KCCM | 500  | 250      | 14          | 7,2     | TEF1070 + CS200 | 2 + 2  |
| AC. GALVANIZADO | ENTRAMADA* | B125        | GEX200KCB  | 1000 | 250      | 30 x 20     | 8,0     | TEF1070 + CS200 | 2 + 2  |

\*Gama disponible en acero inoxidable, consultar diseño

## SISTEMA DE FIJACIÓN

Con cancela y dos tornillos



## ARQUETA

| Código         | L mm | Altura mm | Ancho mm | Salidas Laterales Ø mm | Salida Frontal Ø mm | Nº de cuerpos | Peso Kg |
|----------------|------|-----------|----------|------------------------|---------------------|---------------|---------|
| AK200          | 500  | 363       | 260      | 160/200                | -                   | 1             | 34,3    |
| AK200S + A200B | 500  | 705*      | 260      | 160/200                | -                   | 2             | 55,4    |

\*Posibilidad de aumentar la altura de la arqueta incorporando un cuerpo intermedio

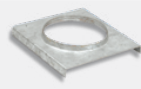
## CESTILLO

| Código** |
|----------|
| C200     |

\*\* Aplicable únicamente en caso de instalar 2 cuerpos de arqueta

## TAPAS ABIERTAS

| Canal    | Código   | Ø mm |
|----------|----------|------|
| U200K00R | T200K00A | 200  |
| U200K10R | T200K10A | 200  |
| U200K20R | T200K20A | 200  |



## TAPAS CERRADAS

| Código   |
|----------|
| T200K00C |
| T200K10C |
| T200K20C |



## CALCE

| Código |
|--------|
| CE200  |



Para instalar en los cambios de altura con pendiente en cascada.

## DISPOSICIÓN PENDIENTE

