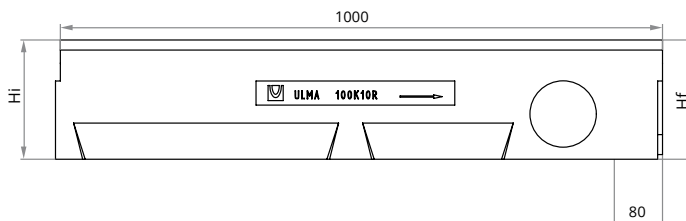
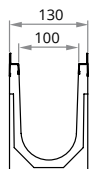


Clase de carga
hasta C250
Norma EN-1433

U100K

Canal de Hormigón Polímero tipo ULMA, modelo U100K, de ancho exterior 130mm, ancho interior de 100mm con posibilidad de pendiente incorporada del 0,5% o pendiente en cascada, con alturas exteriores disponibles entre 150mm y 300mm. En módulos de 1ML de longitud, cancela de seguridad CS100 y tornillería correspondiente.

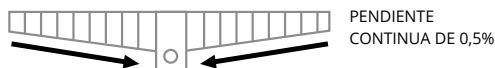


CANALES

Código canal	L mm	Altura mm		Ancho canal mm		Ø Diám. Salida* mm		Sección hidráulica cm²	Unidades x pallet	Peso Kg	Qref l/s
		Inicial	Final	Exterior	Interior	Vertical	Horizontal				
U100K.00R	1000	150	150	130	100	110	-	97	90	14,0	3,5
U100K.01	1000	150	155	130	100	-	-	97	90	14,8	-
U100K.02	1000	155	160	130	100	-	-	101	90	15,2	-
U100K.03	1000	160	165	130	100	-	-	106	78	15,8	-
U100K.04	1000	165	170	130	100	-	-	111	78	15,7	-
U100K.05	1000	170	175	130	100	-	-	116	78	16,1	-
U100K.05R	1000	175	175	130	100	110	-	120	78	16,4	5,0
U100K.06	1000	175	180	130	100	-	-	120	65	16,6	-
U100K.07	1000	180	185	130	100	-	-	125	65	17,0	-
U100K.08	1000	185	190	130	100	-	-	130	65	17,8	-
U100K.09	1000	190	195	130	100	-	-	135	65	18,1	-
U100K.10	1000	195	200	130	100	-	-	140	65	17,9	-
U100K.10R	1000	200	200	130	100	110	110	145	65	18,0	6,7
U100K.11	1000	200	205	130	100	-	-	145	65	18,5	-
U100K.12	1000	205	210	130	100	-	-	150	65	18,8	-
U100K.13	1000	210	215	130	100	-	-	155	65	18,9	-
U100K.14	1000	215	220	130	100	-	-	159	65	19,3	-
U100K.15	1000	220	225	130	100	-	-	164	65	19,8	-
U100K.15R	1000	225	225	130	100	110	110	169	65	19,8	8,5
U100K.16	1000	225	230	130	100	-	-	169	65	19,9	-
U100K.17	1000	230	235	130	100	-	-	174	65	20,6	-
U100K.18	1000	235	240	130	100	-	-	178	52	21,1	-
U100K.19	1000	240	245	130	100	-	-	183	52	21,3	-
U100K.20	1000	245	250	130	100	-	-	188	52	22,1	-
U100K.20R	1000	250	250	130	100	110	110	193	52	22,3	10,5
U100K.25R	1000	275	275	130	100	110	110	240	52	23,0	12,7
U100K.30R	1000	300	300	130	100	110	110	288	52	26,1	14,9

* Salidas verticales y horizontales bajo pedido

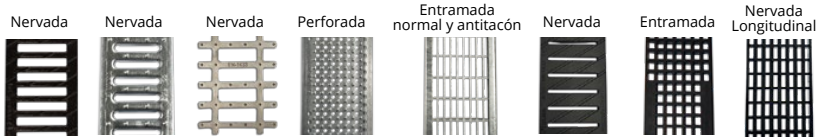
DISPOSICIÓN PENDIENTE



U100K

REJILLAS

SISTEMA DE FIJACIÓN



Material	Diseño	Clase carga	Código	L mm	Ancho mm	Abertura mm	Peso Kg	Código	Uds ml
FUNDICIÓN	NERVADA	B125	FNX100KCBM	500	123	14	2,7	TEF860 + CS100	2 + 2
	NERVADA	C250	FNX100KCCM	500	123	14	2,9	TEF860 + CS100	2 + 2
	NERVADA ANTITACÓN	C250	FNHX100KCCM	500	123	5	3,7	TEF860 + CS100	2 + 2
FUNDICIÓN INOXIDABLE	NERVADA	D400	FIN100KCDM	500	123	19,9	3,5	TXE860 + CS100INOX	2 + 2
AC. GALVANIZADO	PERFORADA	A15	GP100KCA	1000	123	Ø6	1,1	TNPC870 + CS100	2 + 2
	NERVADA	A15	GN100KCA	1000	123	9	1,6	TNPC870 + CS100	2 + 2
	ENTRAMADA	B125	GEX100KCB	1000	123	30 x 20	3,3	TEF860 + CS100	2 + 2
	ENTRAMADA ANTITACÓN*	B125	GEHX100KCB	1000	123	30 x 10	4,0	TEF860 + CS100	2 + 2
INOXIDABLE	NERVADA	A15	IN100KCA	1000	123	7	1,4	TXNPC870 + CS100INOX	2 + 2
	PERFORADA	A15	IP100KCA	1000	123	Ø6	1,2	TXNPC870 + CS100INOX	2 + 2
COMPOSITE	NERVADA ANTITACÓN	A15	PNH100KCAM	500	123	5	0,6	TXE860 + CS100INOX	2 + 2
	NERVADA ANTITACÓN	A15	PNH100KCAM-GRIS	500	123	5	0,6	TXE860 + CS100INOX	2 + 2
	NERVADA LONGITUDINAL	A15	PNLH100KCAM	500	130	8	0,3	TXE860 + CS100INOX	2 + 2
	NERVADA LONGITUDINAL	A15	PNLH100KCAM-GRIS	500	130	8	0,3	TXE860 + CS100INOX	2 + 2
	ENTRAMADA	B125	PE100KCBM	500	123	14 x 12,5	0,5	TXE850 + CS100INOX	2 + 2

*Gama disponible en acero inoxidable, consultar diseño

ARQUETA

CESTILLO

CALCE

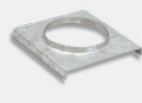
Código	L mm	Altura mm	Ancho mm	Salidas Laterales Ø mm	Salida Frontal Ø mm	Nº de cuerpos	Peso Kg	Código	Código
AK100	500	560	130	110/160	90	1	30,2	CU100	CEU100

Para instalar en los cambios de altura con pendiente en cascada.

TAPAS ABIERTAS

TAPAS CERRADAS

Canal	Código	Ø mm
U100K00R	T100K00A	110
U100K05R	T100K05A	110
U100K10R	T100K10A	110
U100K15R	T100K15A	110
U100K20R	T100K20A	110
U100K25R	T100K25A	110
U100K30R	T100K30A	110



Código
T100K00C
T100K05C
T100K10C
T100K15C
T100K20C
T100K25C
T100K30C

