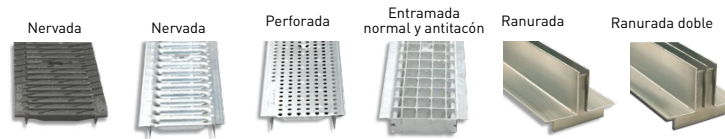


U100



REJILLAS

Material	Diseño	Clase carga	Código	Long. (mm)	Ancho (mm)	Espesor (mm)	Abertura (mm)	Uds. (x ml)
FUNDICIÓN	NERVADA	B125	FNX100UCBM	500	130	6	14,9	2
	NERVADA	C250	FNX100UCCM	500	130	6	13	2
AC. GALVANIZADO	NERVADA	A15	GN100UCA	1000	130	3	9	1
	NERVADA	A15	GN100UOA (1)	1000	130	3	8	1
	PERFORADA	A15	GP100UCA	1000	130	3	Ø6	1
	ENTRAMADA	B125	GEX100UCB33	1000	130	2	30x30	1
	ENTRAMADA ANTITACÓN	B125	GEHX100UCB	1000	130	2	30x10	1
	RANURADA	C250	GR100UOC (1)	1000	130	70	15	1
	RANURADA DOBLE	C250	GDR100UOC (1)	1000	130	70	2x12	1
INOXIDABLE	NERVADA	A15	IN100UCA	1000	130	3	7	1
	PERFORADA	A15	IP100UCA	1000	130	3	Ø6	1
	ENTRAMADA	B125	IEX100UCB	1000	130	3	30x20	1

(1) Fijación por presión, sin tornillos.

SISTEMA DE FIJACIÓN

CON CANCELA. Dos cancelas y dos tornillos por metro lineal.



ARQUETA Y ACCESORIOS

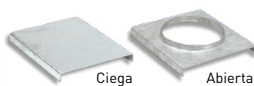
AU100



Código	Longitud (mm)	Altura (mm)	Ancho (mm)	Salidas Laterales (mm)	Salida Frontal (mm)	Nº cuerpos arqueta	Cestillo Galvanizado
AU100	500	542	130	110/160	90	1	CU100

*Sirve para las alturas hasta la 20R, incl.

TAPAS



Canal	Código	Tipo	Diámetro (mm)
U100.00R	T100U00C	CIEGA	-
	T100U00A	ABIERTA	110
U100.05R	T100U05C	CIEGA	-
	T100U05A	ABIERTA	110
U100.10R	T100U10C	CIEGA	-
	T100U10A	ABIERTA	110
U100.15R	T100U15C	CIEGA	-
	T100U15A	ABIERTA	110
U100.20R	T100U20C	CIEGA	-
	T100U20A	ABIERTA	110
U100.25R	T100U25C	CIEGA	-
	T100U25A	ABIERTA	110
U100.30R	T100U30C	CIEGA	-
	T100U30A	ABIERTA	110

CALCE

Código

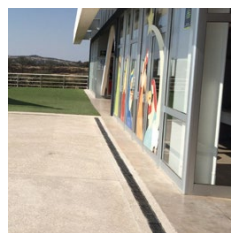
CEU100



CESTILLO

Código

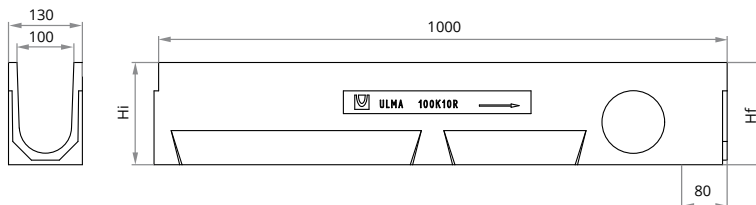
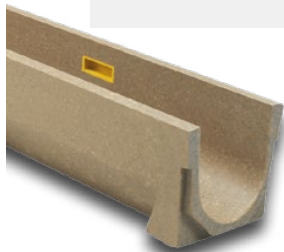
CU100



Clase de carga
hasta C250
Norma EN-1433

U100

Canal de Hormigón Polímero tipo ULMA, modelo U100, de ancho exterior 130mm, ancho interior de 100mm con posibilidad de pendiente incorporada del 0,5% o pendiente en cascada, con alturas exteriores disponibles entre 130mm y 280mm. En módulos de 1ML de longitud, cancela de seguridad CS100 y tornillería correspondiente.



CANALES

Código canal	L mm	Altura mm		Ancho canal mm		Ø Diám. Salida* mm		Sección hidráulica cm ²	Unidades x pallet	Peso Kg	Qref l/s
		Inicial	Final	Exterior	Interior	Vertical	Horizontal				
U100.00R	1000	130	130	130	100	110	-	97	90	13,3	3,5
U100.01	1000	130	135	130	100	-	-	97	90	13,9	-
U100.02	1000	135	140	130	100	-	-	101	90	14,1	-
U100.03	1000	140	145	130	100	-	-	106	78	14,8	-
U100.04	1000	145	150	130	100	-	-	111	78	14,6	-
U100.05	1000	150	155	130	100	-	-	116	78	15,1	-
U100.05R	1000	155	155	130	100	110	-	120	78	15,3	5,0
U100.06	1000	155	160	130	100	-	-	120	65	15,2	-
U100.07	1000	160	165	130	100	-	-	125	65	15,9	-
U100.08	1000	165	170	130	100	-	-	130	65	16,6	-
U100.09	1000	170	175	130	100	-	-	135	65	17,7	-
U100.10	1000	175	180	130	100	-	-	140	65	17,2	-
U100.10R	1000	180	180	130	100	110	110	145	65	18,4	6,7
U100.11	1000	180	185	130	100	-	-	145	65	17,3	-
U100.12	1000	185	190	130	100	-	-	150	65	18,1	-
U100.13	1000	190	195	130	100	-	-	155	65	18,2	-
U100.14	1000	195	200	130	100	-	-	159	65	18,0	-
U100.15	1000	200	205	130	100	-	-	164	65	18,3	-
U100.15R	1000	205	205	130	100	110	110	169	65	19,7	8,5
U100.16	1000	205	210	130	100	-	-	169	65	19,0	-
U100.17	1000	210	215	130	100	-	-	174	65	19,5	-
U100.18	1000	215	220	130	100	-	-	178	52	20,2	-
U100.19	1000	220	225	130	100	-	-	183	52	19,9	-
U100.20	1000	225	230	130	100	-	-	188	52	21,0	-
U100.20R	1000	230	230	130	100	110	110	193	52	22,2	10,5
U100.25R	1000	255	255	130	100	110	110	240	52	22,9	12,7
U100.30R	1000	280	280	130	100	110	110	288	52	24,8	14,9

* Salidas verticales y horizontales bajo pedido

DISPOSICIÓN PENDIENTE

