

SELF

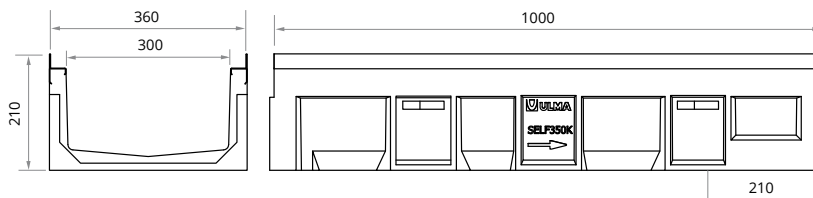
DRENAJE LIGERO

ULMA

Clase de carga
hasta C250
Norma EN-1433

SELF350K

Canal de Hormigón Polímero tipo ULMA, modelo SELF350K, ancho exterior 360 mm, ancho interior 300 mm y altura exterior 210 mm, para recogida de aguas pluviales, en módulos de 1 ML de longitud, perfiles de acero galvanizado para protección lateral, cancela de seguridad CS300 y tornillería correspondiente.



CANALES

Código canal	L mm	Altura total mm	Ancho canal mm		Ø Diám. Salida* mm		Sección hidráulica cm ²	Unidades x pallet	Peso Kg	Qref l/s
			Exterior	Interior	Vertical	Horizontal				
SELF350K	1000	210	360	300	250	-	455	21	40,3	23,3

* Salidas verticales bajo pedido

REJILLAS



Material	Diseño	Clase carga	Código	L mm	Ancho mm	Abertura mm	Peso Kg
FUNDICIÓN	NERVADA	C250	FNX300KCCM	500	351	14	15,3
AC. GALVANIZADO	ENTRAMADA*	B125	GEX300KCB	1000	351	30 x 20	13,2

*Gama disponible en acero inoxidable, consultar diseño

SISTEMA DE FIJACIÓN



Código	Uds ml
TEF1090 + CS300	2 + 2
TEF1090 + CS300	2 + 2

ARQUETA

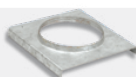
Código	L mm	Altura mm	Ancho mm	Salidas Laterales Ø mm	Salida Frontal Ø mm	Nº de cuerpos	Peso Kg
ASELF350K	500	500	360	315	160/200	1	56,3

CESTILLO

Código
C250

TAPA ABIERTA

Código	Ø mm
TSELF350KA	160



TAPA CERRADA

Código
TSELF350KC

