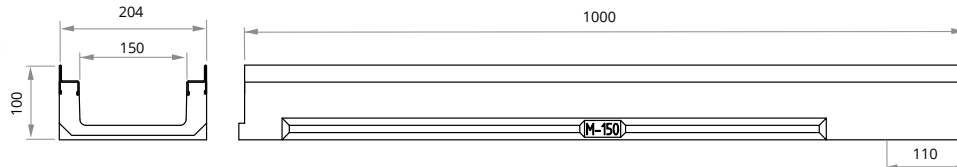


Clase de carga
hasta C250
Norma EN-1433

M150K



Canal de Hormigón Polímero tipo ULMA, modelo M150K, ancho exterior 204 mm, ancho interior 150 mm y altura exterior 100 mm, para recogida de aguas pluviales, en módulos de 1 ML de longitud, perfiles de acero galvanizado* para protección lateral, sistema de fijación de 2 tornillos por ML.



*Disponible también con perfil inoxidable.

Código canal	L mm	Altura total mm	Ancho canal mm		Ø Diám. Salida* mm		Sección hidráulica cm ²	Unidades x pallet	Peso Kg	Qref l/s
			Exterior	Interior	Vertical	Horizontal				
M150K	1000	100	204	150	160	-	89	60	18,2	2,5

* Salidas verticales bajo pedido

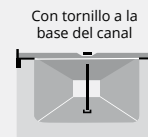
REJILLA



Material	Diseño	Clase carga	Código	L mm	Ancho mm	Abertura mm	Peso Kg	Código	Uds ml
FUNDICIÓN	NERVADA	C250	FNX150KCCM	500	195	14	5,2	TEF880	2
AC. GALVANIZADO	PERFORADA	A15	GP150KCA	1000	195	Ø5	4,1	TNPC890	2
	ENTRAMADA	B125	GEX150KCB	1000	195	30 x 20	5,6	TEF880	2
	ENTRAMADA ANTITACÓN*	B125	GEHX150KCB	1000	195	30 x 10	6,6	TEF880	2
INOXIDABLE	PERFORADA	A15	IP150KCA	1000	195	Ø5	4,1	TXNPC890	2

*Gama disponible en acero inoxidable, consultar diseño

SISTEMA DE FIJACIÓN



TAPA CERRADA

Código	Imagen
T150MKC	

