

SELF

DRENAJE LIGERO

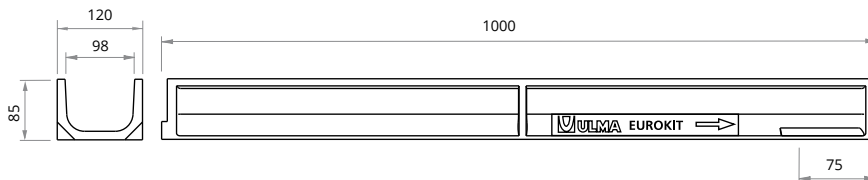
ULMA

Clase de carga hasta A15
Norma EN-1433

EUROKIT

CE

Canal de Hormigón Polímero tipo ULMA, modelo EUROKIT, ancho exterior 120 mm, ancho interior 98 mm y altura exterior 85 mm, para recogida de aguas pluviales, en módulos de 1 ML de longitud, sistema de fijación por presión o click.



CANALES

Código canal	L mm	Altura total mm	Ancho canal mm		Ø Diám. Salida* mm		Sección hidráulica cm ²	Unidades x pallet	Peso Kg	Qref l/s
			Exterior	Interior	Vertical	Horizontal				
EUROKIT	1000	85	120	98	110	-	66,5	108 con rejilla montada	6,4	1,98

* Salidas verticales bajo pedido

REJILLAS

Nervada



Material	Diseño	Clase carga	Código	L mm	Ancho mm	Espesor mm	Abertura mm	Peso Kg
AC. GALVANIZADO	NERVADA	A15	GNS100UOA	1000	120	3	7	1,4

SISTEMA DE FIJACIÓN

Por presión o click

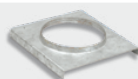


Código	Uds ml
(1)	(1)

(1) Fijación por presión, sin tornillo.

TAPA ABIERTA

Código	Ø mm
TEUROKITA	60



TAPA CERRADA

Código
TEUROKITC

