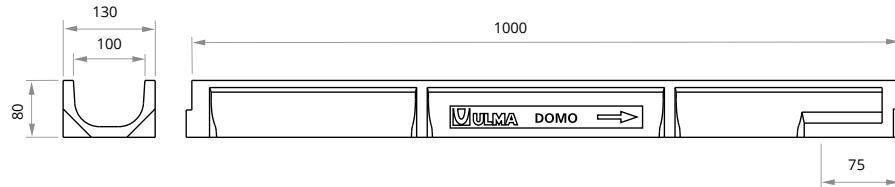


Clase de carga  
hasta C250  
Norma EN-1433

# DOMO



Canal de Hormigón Polímero tipo ULMA, modelo DOMO, ancho exterior 130 mm, ancho interior 100 mm y altura exterior 80 mm, para recogida de aguas pluviales, en módulos de 1 ML de longitud, sistema de fijación de 2 tornillos por ML.



## CANALES

Código canal	L mm	Altura total mm	Ancho canal mm		Ø Diám. Salida* mm		Sección hidráulica cm <sup>2</sup>	Unidades x pallet	Peso Kg	Qref l/s
			Exterior	Interior	Vertical	Horizontal				
DOMO	1000	80	130	100	110	-	60	120	6,9	1,67

\* Salidas verticales bajo pedido

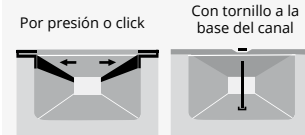
## REJILLAS



Material	Diseño	Clase carga	Código	L mm	Ancho mm	Espesor mm	Abertura mm	Peso Kg
FUNDICIÓN	NERVADA	B125	FNX100UCBM	500	130	6	14,9	2,1
	NERVADA	C250	FNX100UCCM	500	130	6	13	2,7
AC. GALVANIZADO	NERVADA	A15	GN100UCA	1000	130	3	9	1,6
	PERFORADA	A15	GP100UCA	1000	130	3	Ø6	1,4
	ENTRAMADA*	B125	GEX100UCB33	1000	130	2	30 x 30	3,2
	ENTRAMADA ANTITACÓN*	B125	GEHX100UCB	1000	130	2	30 x 10	3,9
	RANURADA*	C250	GR100UOC	1000	130	70	15	4,8
	RANURADA DOBLE*	C250	GDR100UOC	1000	130	70	2 x 12	5,5
INOXIDABLE	NERVADA	A15	IN100UCA	1000	130	3	7	1,5
	PERFORADA	A15	IP100UCA	1000	130	3	Ø6	1,7
COMPOSITE	NERVADA LONG.	A15	PNLH100UCAM	500	130	3	8	0,3
	NERVADA LONG.	A15	PNLH100UCAM GRIS	500	130	3	8	0,3

\*Gama disponible en acero inoxidable, consultar diseño

## SISTEMA DE FIJACIÓN



Código	Uds ml
TEF870	2
TEF870	2
(1) TNPC875	2
TNPC875	2
TEF860	2
TEF860	2
(2)	(2)
(2)	(2)
TXNPC875	2
TXNPC875	2
(1) TXNPC870	2
(1) TXNPC870	2

(1) Fijación por presión, sin tornillo.  
(2) Apoyada

## ARQUETA

Código	L mm	Altura mm	Ancho mm	Salidas Laterales Ø mm	Salida Frontal Ø mm	Nº de cuerpos	Peso Kg
AEURO100	500	300	130	90/110	90	1	14,4

## CESTILLO

Código
CEURO100

## TAPA CERRADA

Código
TDOMO100C