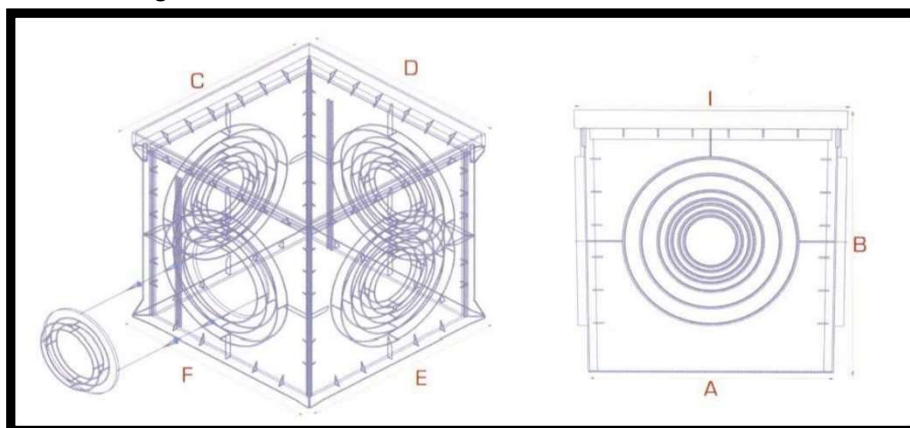
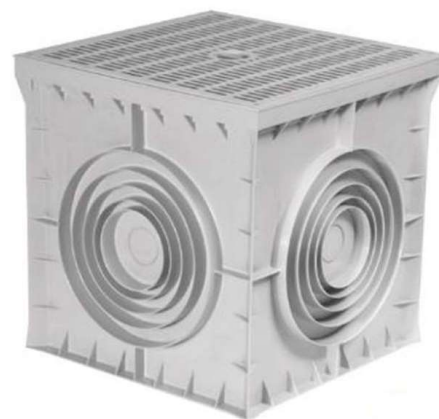


## SUMIDERO PVC para desagüe con rejilla

Sumideros PVC para piso, ideal para desagüe de líquidos en estacionamientos, piscinas, jardines, áreas de servicio, centros comerciales, bajadas de aguas lluvias en edificios, hospitales, gimnasios, laboratorios, zonas de carga, evacuación de aguas lluvias en general.



Descripción	Medidas		Entradas C-D-E	Salidas F	Cantidad por Pallet
	A	B			
Sumidero 200x200mm	180	200	1 Ø 50 2 Ø 75 3 Ø 90 4 Ø 110	1 Ø 50 2 Ø 75 3 Ø 90 4 Ø 110	225
Sumidero 300x300mm	283	300	1 Ø 75 2 Ø 90 3 Ø 100 4 Ø 125 5 Ø 140	1 Ø 75 2 Ø 90 3 Ø 100 4 Ø 125 5 Ø 140	84
Sumidero 400x400mm	380	395	1 Ø 100 2 Ø 125 3 Ø 160 4 Ø 250	1 Ø 100 2 Ø 125 3 Ø 160 4 Ø 250	45
Sumidero 550x550mm	530	520	1 Ø 160 2 Ø 200 3 Ø 250 4 Ø 300	1 Ø 160 2 Ø 200 3 Ø 250 4 Ø 300	20

**INSTALACION:** El material es ligero y muy resistente, permitiendo rapida instalacion con una sola persona.

